

AS AULAS PRESENCIAIS ESTÃO VOLTANDO, MAS A PANDEMIA AINDA NÃO ACABOU.

Ações em SAÚDE, EDUCAÇÃO e ASSISTÊNCIA SOCIAL precisam andar juntas para **proteger estudantes, suas famílias e os trabalhadores da educação.**

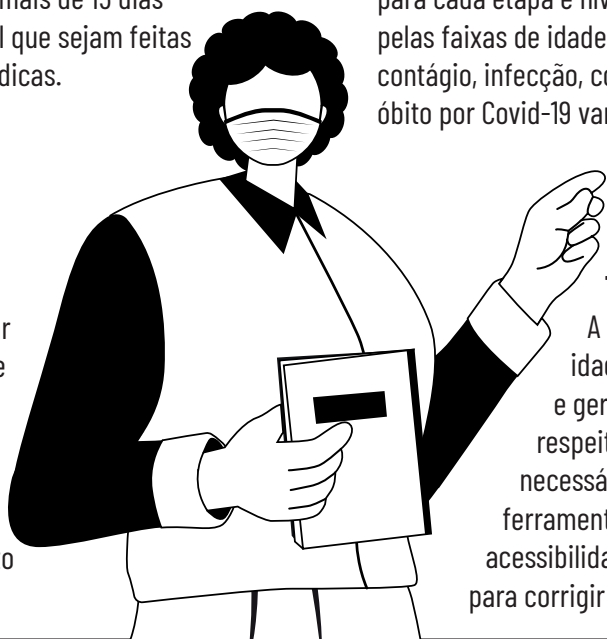
A comunidade escolar deve cobrar e acompanhar! Só dá para retornar se os gestores das secretarias e diretores das escolas avaliarem as condições:

A SITUAÇÃO GERAL DA PANDEMIA:

As taxas têm de estar em declínio sustentado por mais de 15 dias e é fundamental que sejam feitas testagens periódicas.

A SITUAÇÃO DA PANDEMIA NO ENTORNO DA ESCOLA:

É preciso avaliar as condições de cada local para adequar estratégias e medidas para garantir o direito à educação.



LEMBRAR QUE CADA SITUAÇÃO É ÚNICA:

Perguntar se há um plano adequado para cada etapa e nível educacional e pelas faixas de idade, pois os riscos de contágio, infecção, complicações ou óbito por Covid-19 variam bastante.

GARANTIR DIREITOS PARA TODOS:

A diversidade de idades, raças, gênero e gerações deve ser respeitada. Para isso, são necessários materiais e ferramentas que garantam acessibilidade e infraestrutura para corrigir desigualdades.



Frente
pela Vida

O BRASIL
PRECISA
DO SUS



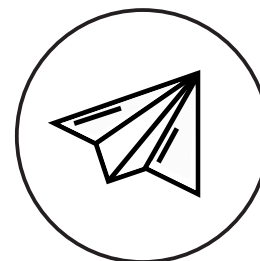
FRENTEPELAVIDA.ORG.BR/

NÃO BASTA SÓ A VACINA! SÃO NECESSÁRIAS CONDIÇÕES PARA VOLTAR:

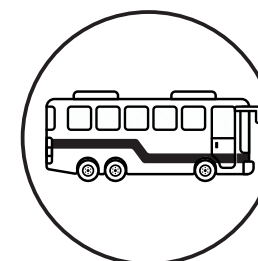


Frente
pela Vida

O BRASIL
PRECISA
DO SUS



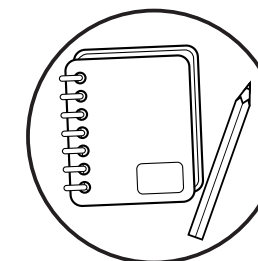
Fortaleça laços profissionais locais e **trabalhe em conjunto.** Equipes pedagógicas e administrativas das escolas devem buscar apoio junto às da saúde e assistência social.



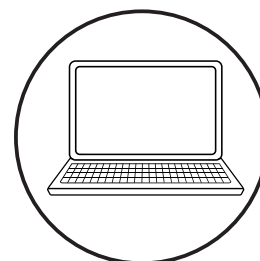
Cobre que as informações sejam compartilhadas e que existam condições de construção de uma **gestão democrática** com envolvimento de todos os setores, incluindo professores e familiares.



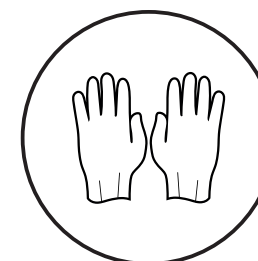
Exija o cumprimento dos **protocolos sanitários**, da entrada à saída e dentro da escola.



Seja solidário e aponte que as populações mais **prejudicadas** pela pandemia, como indígenas, quilombolas, comunidades remotas, povos das águas e das florestas, **precisam de atenção redobrada.**



Exija **condições de acesso às tecnologias** se for preciso um retorno emergencial ao ensino remoto.



Reivindique mais trabalhadores na escola para uma **retomada presencial segura.**

AS AULAS PRESENCIAIS ESTÃO VOLTANDO, MAS A PANDEMIA AINDA NÃO ACABOU.

Ações em SAÚDE, EDUCAÇÃO e ASSISTÊNCIA SOCIAL precisam andar juntas para **proteger estudantes, suas famílias e os trabalhadores da educação.**

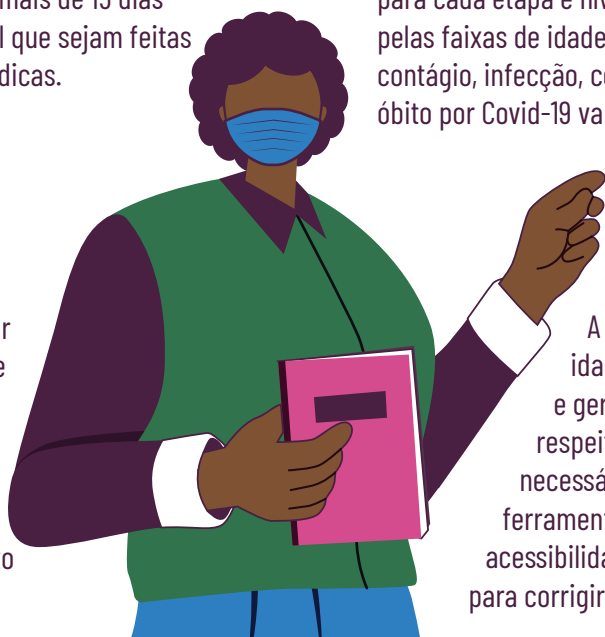
A comunidade escolar deve cobrar e acompanhar! Só dá para retornar se os gestores das secretarias e diretores das escolas avaliarem as condições:

A SITUAÇÃO GERAL DA PANDEMIA:

As taxas têm de estar em declínio sustentado por mais de 15 dias e é fundamental que sejam feitas testagens periódicas.

A SITUAÇÃO DA PANDEMIA NO ENTORNO DA ESCOLA:

É preciso avaliar as condições de cada local para adequar estratégias e medidas para garantir o direito à educação.



LEMBRAR QUE CADA SITUAÇÃO É ÚNICA:

Perguntar se há um plano adequado para cada etapa e nível educacional e pelas faixas de idade, pois os riscos de contágio, infecção, complicações ou óbito por Covid-19 variam bastante.

GARANTIR DIREITOS PARA TODOS:

A diversidade de idades, raças, gênero e gerações deve ser respeitada. Para isso, são necessários materiais e ferramentas que garantam acessibilidade e infraestrutura para corrigir desigualdades.



Frente pela Vida

O BRASIL PRECISA DO SUS



FRENTEPELAVIDA.ORG.BR/

NÃO BASTA SÓ A VACINA! SÃO NECESSÁRIAS CONDIÇÕES PARA VOLTAR.

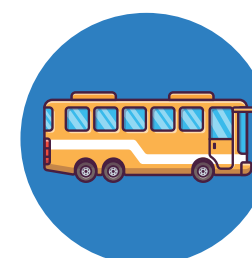


Frente pela Vida

O BRASIL PRECISA DO SUS



Fortaleça laços profissionais locais e **trabalhe em conjunto.** Equipes pedagógicas e administrativas das escolas devem buscar apoio junto à saúde e assistência social.



Cobre que as informações sejam compartilhadas e que existam condições de construção de uma **gestão democrática** com envolvimento de todos os setores, incluindo professores e familiares.



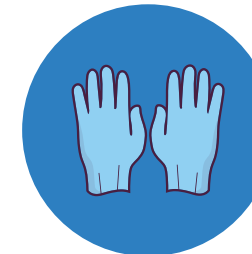
Exija o cumprimento dos **protocolos sanitários**, da entrada à saída e dentro da escola.



Seja solidário e aponte que as populações mais **prejudicadas** pela pandemia, como indígenas, quilombolas, comunidades remotas, povos das águas e das florestas, **precisam de atenção redobrada.**



Exija **condições de acesso às tecnologias** se for preciso um retorno emergencial ao ensino remoto.



Reivindique mais trabalhadores na escola para uma **retomada presencial segura.**